



Demonstrator Sensordaten #biene40

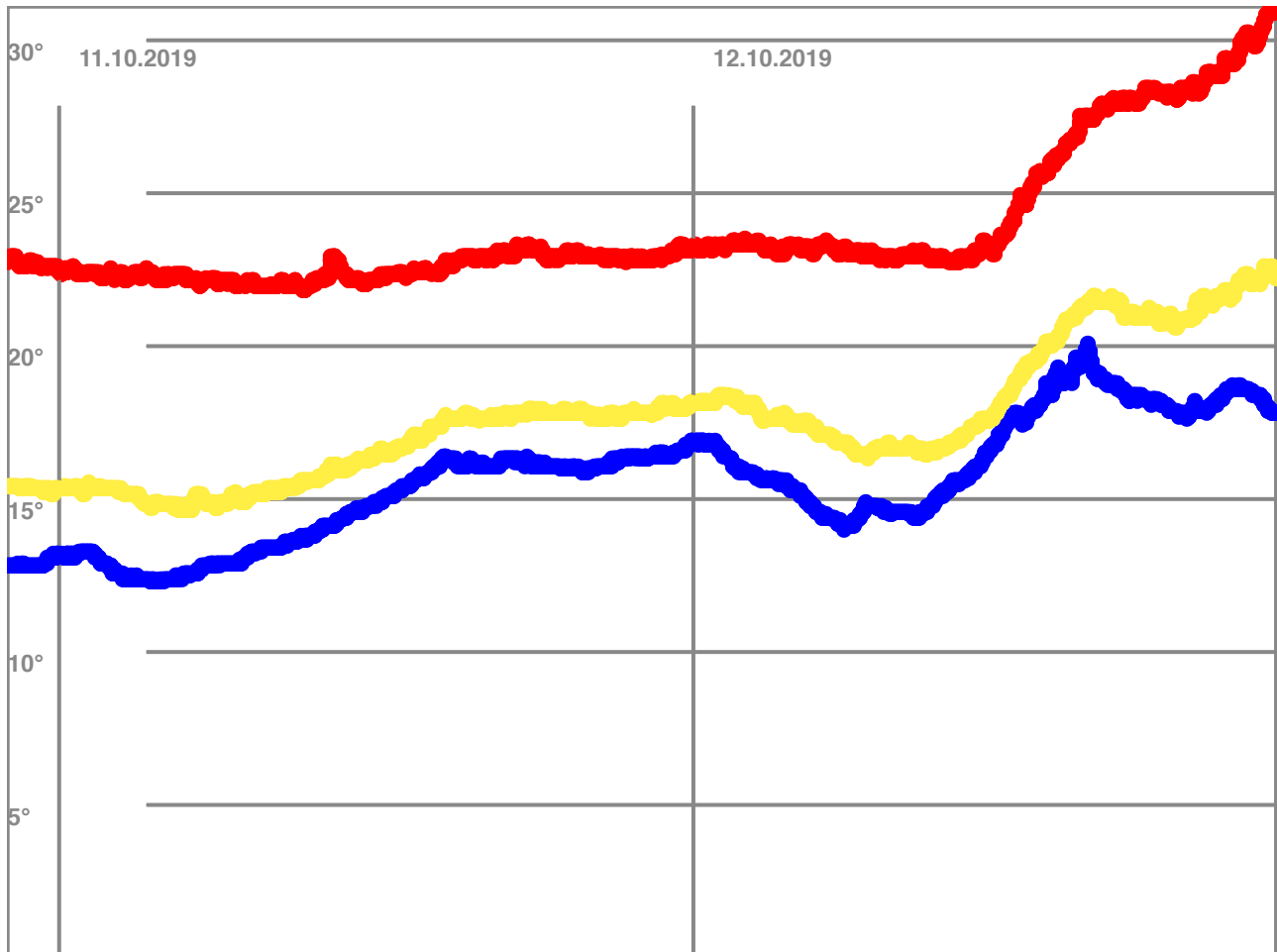


Abb. 1: Jüngste Historie Dadant-Beute. Blau: Außentemperatur, Gelb: Brutrahmen unten, Rot: Brutrahmen Mitte

[\[zur naturWatch HN Projektbeschreibung\]](#)

Aktuelle Daten aus dem Bienenstock (Dadant Beute):

letzte Messung: 12.10.2019 22:03:08

Außentemperatur (blau): 17.8

Brutrahmen unten (orange): 22.2

Brutrahmen oben: (rot) 31.0

Visualisierung Temperaturverlauf:

Anzahl Werte: 2878

Zeitraum: 10.10.2019 22:04:07

12.10.2019 22:03:08

Temperaturbereich: 0 bis 31.1

Mittlere Bienen- und Pollenhoeschenzahl (Skalierung * 10) pro Beobachtung

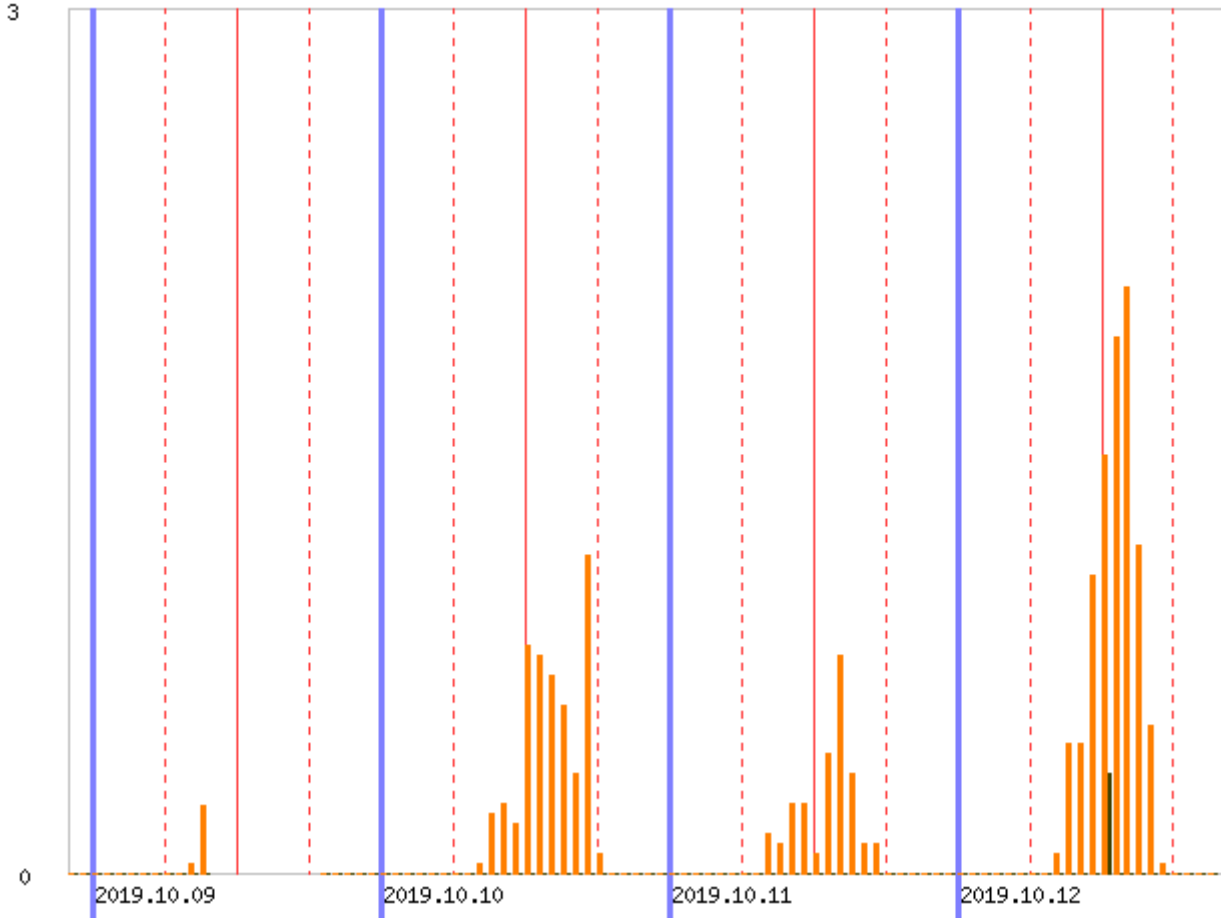
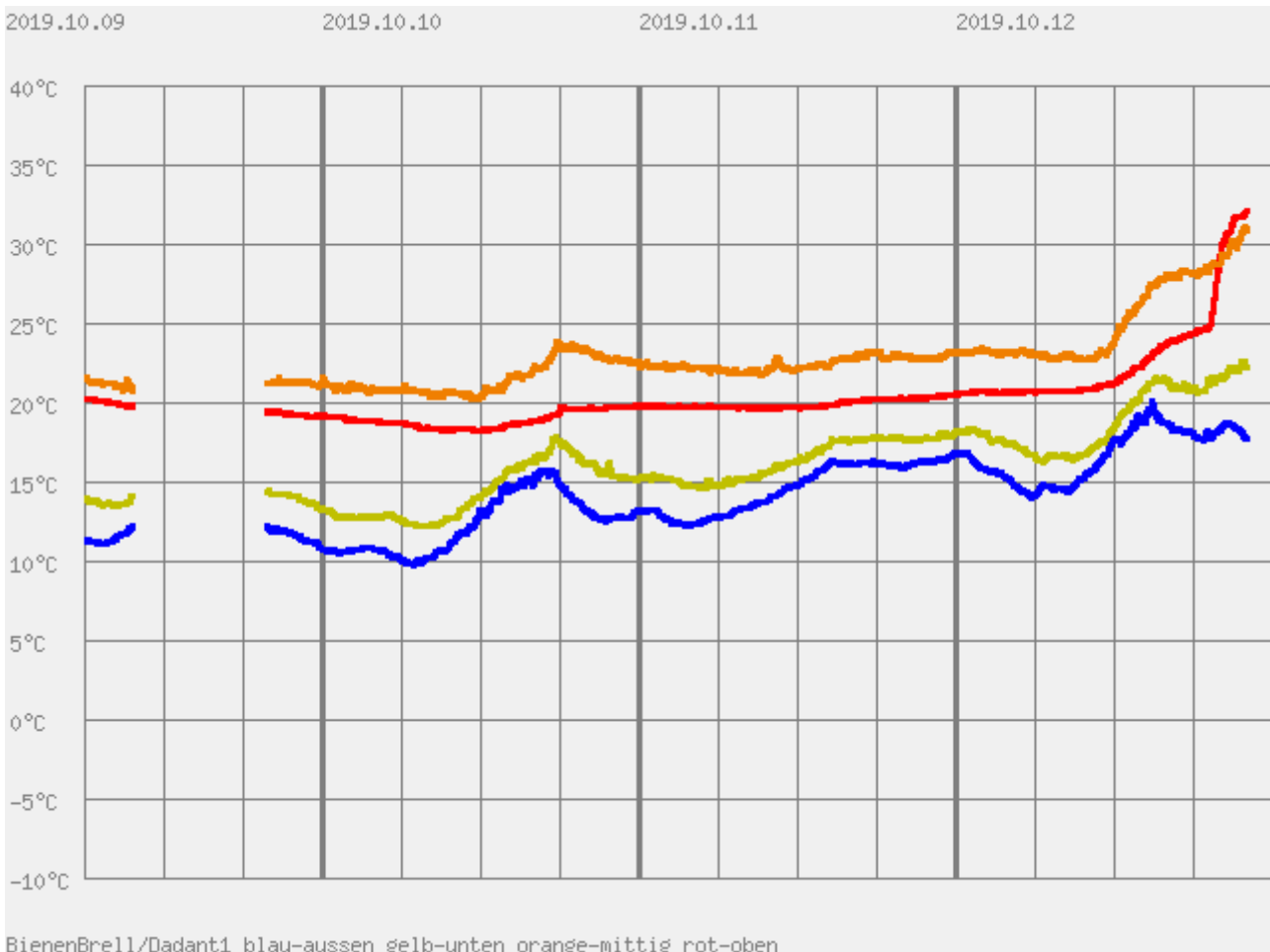


Abb. 3: KI-Zählung Bienen mit und ohne Pollenhöschen

Neue grafische Aufbereitung der Temperaturdaten ab 16.09.2019



BienenBrell/Dadant1 blau-aussen gelb-unten orange-mittig rot-oben

Abb. 2: Dadant-Beute Standort Willich

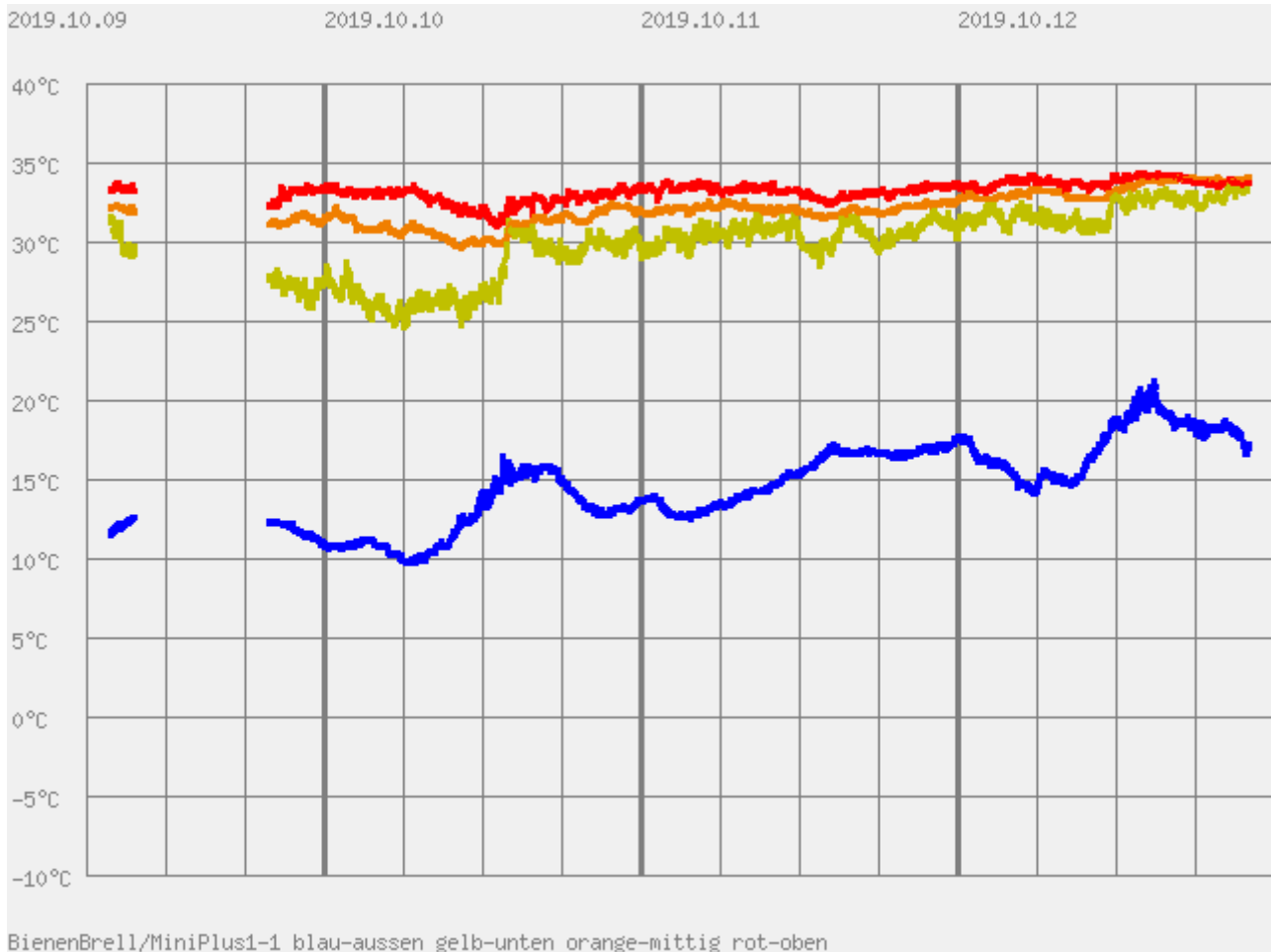


Abb. 3: MiniPlus-Beute, derzeit Standort Willich, Campus Mönchengladbach geplant.

Imressum

Prof. Dr. rer. nat. Claus Brell
Hochschule Niederrhein
Mönchengladbach
Kontakt:claus.brell@hs-niederrhein.de

Datenschutzerklärung

Siehe Link naturwatch Projektbeschreibung.

77